

**RE** France

**DD** Picardie

**NE** Nord-Pas-de-Calais

## PÉRIODE DE VOL

Les adultes s'observent de mai à mi-août selon les sites.

## HABITATS



Cette espèce se reproduit dans les eaux acides mésotrophes à oligotrophes des lacs, étangs et mares tourbeuses avec une large bordure d'hélophytes, souvent en contexte forestier.

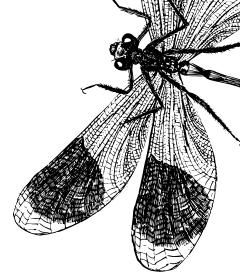
## VIE LARVAIRE

- Elle dure 2 ans.
- Les larves vivent à la surface des sédiments tourbeux dans la végétation aquatique et sont sensibles à la prédation des poissons.
- Les émergences sont précoces et synchrones au sein d'un même site.

## VIE ADULTE

- Les mâles survolent périodiquement l'eau de façon erratique. Par temps couvert, ils se perchent dans les lisières buissonnantes à proximité immédiate de l'eau.
- Les femelles pondent en larguant leurs œufs dans la végétation inondée (sphaignes) en se déplaçant rapidement.

# LEUCORRHINE RUBICONDE - LEUCORRHINIA RUBICUNDA



## RÉPARTITION

L'espèce est présente du nord de l'Europe à la Sibérie occidentale et au nord-ouest de la Mongolie. Ses populations sont relativement rares et localisées.

## TENDANCE

L'espèce est considérée comme stable en Europe.

## MENACES & FACTEURS LIMITANTS

- Sylviculture intensive
- Curage
- Faucardage des hydrophytes
- Aménagement des rives et des berges
- Empoisonnements récréatifs et pisciculture (carpes) des étangs forestiers
- Apports d'eaux polluées par des effluents d'origines agricoles ou domestiques
- Mise à part les conséquences des sécheresses et de la surexploitation des réserves en eaux, il est difficile de se prononcer sur les impacts du changement climatique. D'autant plus que l'espèce est considérée comme en légère augmentation en Europe mais appartient au cortège des espèces froides (Termaat et al., 2019).

## ECHANTILLONNAGE

Recherche d'exuvies sur les faciès d'habitats favorables, les adultes peuvent être observés à vue par temps ensoleillé à l'aide d'un filet entomologique

## CONSEILS DE GESTION

- Intégration des enjeux spécifiques de conservation dans les plans d'aménagement forestier puis maintien des faciès ouverts des mares et étangs
- Décapage des rives et des queues d'étangs en voie de comblement
- Maintien des niveaux d'eau et protection de la ressource en eau en contexte de gestion sylvicole extensive.

## ELÉMENTS DE CONNAISSANCES À DÉVELOPPER

- Inventorier et localiser les populations en recherchant les critères d'autochtonie (exuvies)
- Mettre en place un réseau de suivi des populations et des sites de reproduction.

## A NE PAS CONFONDRE AVEC

- La **Leucorrhine douteuse**
- Les femelles de **Leucorrhine à gros thorax**

La détermination à vue en main est possible avec un minimum de formation.

## QUELQUES PHOTOS D'HABITATS



M. Courtois



La Leucorrhine à gros thorax

©Carsten Siegel, CC BY 3.0 via Wikimedia Commons



La Leucorrhine douteuse

Loz (L. B. Tetterborn), CC BY-SA 3.0 via Wikimedia Commons

