

LC France

NT Picardie

NE Nord-Pas-de-Calais

DHFF Annexe II & IV

Protection Type II

PÉRIODE DE VOL

Les adultes s'observent de fin mai à début août.

HABITATS

Cette espèce se reproduit dans les secteurs calmes des rivières, les retenues hydrauliques, les anciennes gravières et les ruisseaux bordés de ripisylve. Ces zones peuvent comporter des secteurs sableux et des vasques accumulant les débris végétaux notamment dans les chevelus racinaires d'aulne.

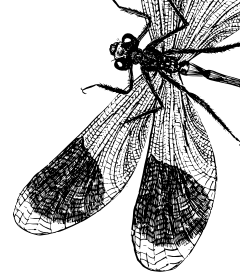
VIE LARVAIRE

- Elle dure 2 ou 3 ans.
- Les larves sont actives de nuit et s'enfouissent dans les sédiments sablonneux ou organiques, dans les chevelus racinaires et dans les endroits calmes à l'ombre de la ripisylve.

VIE ADULTE

- Les mâles patrouillent longuement le long des rives sur des tronçons de 6 à 15 m sur des secteurs ombragés et calmes, à la recherche des femelles. Ils sont agressifs envers leurs semblables et envers les autres Anisoptères.
- Les femelles sont discrètes et ne viennent au bord des eaux que brièvement pour pondre en tapotant l'eau avec l'extrémité de leur abdomen avant de disparaître dans la végétation arborée.

CORDULIE À CORPS FIN - OXYGASTRA CURTISII



RÉPARTITION

L'espèce est endémique de l'Europe de l'ouest et devient rarissime en Afrique du Nord. Elle est assez largement répartie en France bien qu'elle se raréfie dans la moitié nord-est.

TENDANCE

L'espèce est en nette expansion du point de vue de son aire d'occupation en France et en région.

MENACES & FACTEURS LIMITANTS

- Pollution des cours d'eau
- Déboisement des rives
- Rectification des berges
- Effacement de seuils et exploitation des granulats du lit mineur des cours d'eau
- Ecrevisses exogènes
- L'impact du changement climatique sur le régime des cours d'eau.

ECHANTILLONNAGE

Recherche des exuvies en randonnée aquatique ou canoë le long des berges des cours d'eau, des anciennes gravières et retenues d'eau ombragées de fin mai à début août.

CONSEILS DE GESTION

- Gestion écologique des cours d'eau et renaturation des gravières avec conservation des ripisylves riches en essences spontanées (aulnes et saules)
- Préservation de la ressource en eau contre les pollutions et les prélèvements intempestifs d'origines agricoles ou domestiques.

ELÉMENTS DE CONNAISSANCES À DÉVELOPPER

- Inventorier et cartographier les populations en recherchant les critères d'autochtonie (exuvies)
- Étudier les paramètres influençant la dynamique des populations
- Mettre en place un réseau de suivi des populations françaises.

A NE PAS CONFONDRE AVEC

La **Cordulie bronzée**



La Cordulie bronzée

QUELQUES PHOTOS D'HABITATS

