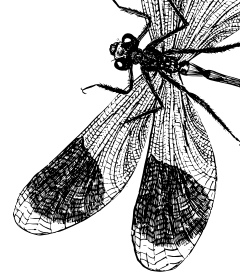


CORDULIE MÉTALLIQUE - SOMATOCHLORA METALLICA



LC France

VU Picardie

LC Nord-Pas-de-Calais

PÉRIODE DE VOL

Les adultes s'observent de mai à septembre.

HABITATS



L'espèce s'observe dans les eaux stagnantes (étangs, lacs, tourbières) et forestières, riches en hélophytes et faiblement courantes, avec la présence d'arbres sur les berges et des fonds vaseux. Ponctuellement sur des cours d'eau de petites tailles à courant lent.

VIE LARVAIRE

- Le développement larvaire dure 2 à 3 ans.

VIE ADULTE

- L'espèce est très mobile et n'est pas toujours facile à observer sur le terrain.

RÉPARTITION

L'espèce est présente de l'ouest de l'Europe à la Sibérie centrale. Dans le sud de son aire de répartition, elle se restreint aux zones de montagnes.

En France, l'espèce est présente sur une grande partie du territoire jusqu'à 2000 m d'altitude et est plus dispersée en plaine.

TENDANCE

L'espèce est en léger déclin en France. Bien que la situation semble contrastée entre le département du Nord et les départements de l'Aisne et de la Somme, la tendance se confirme en Hauts-de-France.

MENACES & FACTEURS LIMITANTS

- Eutrophisation
- Atterrissement de l'habitat
- Creusement et redressement des cours d'eau
- Arasement des haies
- Assèchement de l'habitat larvaire
- Changements climatiques.

ECHANTILLONNAGE

L'espèce étant printanière, les exuvies sont facilement identifiables même sur le terrain au bord des étangs ou cours d'eau où elle se reproduit.

CONSEILS DE GESTION

- Adaptation des pratiques pastorales
- Mise en défens des zones d'abreuvement
- Préservation et restauration des étangs, des mares forestières et des vallées alluviales dans son aire d'occupation.

ELÉMENTS DE CONNAISSANCES À DÉVELOPPER

- Répartition encore méconnue localement
- Inventorier les pièces d'eau stagnantes.

A NE PAS CONFONDRE AVEC

Les autres espèces du genre *Somatochlora*.

La Cordulie arctique



©Piet Spaans, CC BY-SA 2.5, via Wikimedia Commons

QUELQUES PHOTOS D'HABITATS



R. Monnehay - CEN Hauts-de-France

Starfon Kyrk, CC BY-SA 3.0, via Wikimedia Commons



La Cordulie à taches jaunes