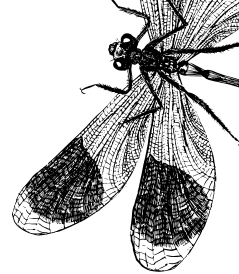


SYMPÉTRUM NOIR - SYMPETRUM DANAE



RÉPARTITION

L'espèce est dispersive et fréquente les zones froides et tempérées de l'hémisphère nord. En France, ses populations sont rares et localisées en plaine, plus communes en montagne.

TENDANCE

L'espèce est en déclin en France notamment en plaine sans renforcement notable issue des dispersions. Elle est également en net déclin en région.

MENACES & FACTEURS LIMITANTS

- Eutrophisation
- Sylviculture intensive
- Curage
- Faucardage des hydrophytes
- Aménagement des rives et des berges
- Empoisonnements récréatifs et pisciculture (carpes) des étangs forestiers
- Apports d'eaux polluées par des effluents d'origines agricoles ou domestiques.
- Le changement climatique

ECHANTILLONNAGE

Recherche d'exuvies sur les faciès d'habitats favorables, les adultes peuvent être observés à vue par temps ensoleillé à l'aide d'un filet entomologique, on pourra alors procéder à un dénombrement des adultes selon le protocole STELI.

CONSEILS DE GESTION

- Intégration des enjeux spécifiques de conservation dans les plans d'aménagement forestier puis maintien des niveaux d'eau et protection de la ressource en eau en contexte de gestion sylvicole extensive
- Maintien des faciès ouverts des mares et étangs
- Décapage des rives et des queues d'étangs en voie de comblement.

ELÉMENTS DE CONNAISSANCES À DÉVELOPPER

- Inventorier et localiser les populations en recherchant les critères d'autochtonie (exuvies)
- Étudier les paramètres influençant la dynamique des populations
- Mettre en place un réseau de suivi des populations et des sites de reproduction.

A NE PAS CONFONDRE AVEC

Des individus immatures d'autres espèces du **genre** *Sympetrum* en vol.

QUELQUES PHOTOS D'HABITATS



© C. Vanappelpheem

VU France

VU Picardie

NE Nord-Pas-de-Calais

PÉRIODE DE VOL

Les adultes s'observent de juin à octobre

HABITATS



Cette espèce se reproduit dans les eaux alcalines mésotrophes à acides oligotrophes des lacs, étangs et mares tourbeuses avec une large bordure d'hélophytes, souvent en contexte forestier.

VIE LARVAIRE

- Les œufs entrent en diapause après la ponte et n'éclosent qu'au printemps suivant.
- La phase larvaire dure de 2 à 6 mois.
- Les larves vivent à la surface des sédiments tourbeux.

VIE ADULTE

- Les adultes sont capables d'une grande capacité de dispersion et d'erratisme.
- Les mâles ne sont pas territoriaux.
- La ponte débute en tandem au-dessus de l'eau libre ou des sédiments des rives. La femelle continue seule, parfois sous la surveillance stationnaire du mâle.