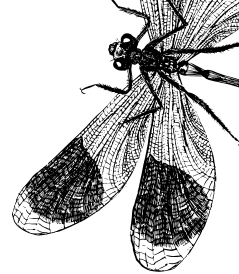


AGRION DE MERCURE - COENAGRION MERCURIALE



RÉPARTITION

L'espèce est endémique de l'Europe de l'ouest et est largement distribuée en France. Elle est cependant peu présente en haute montagne (généralement absente au-dessus de 700m), en Île-de-France et sur une partie de la Bretagne et des Hauts-de-France.

TENDANCE

La répartition de l'Agrion de Mercure est stable malgré une augmentation des stations connues depuis 10 ans en région.

MENACES & FACTEURS LIMITANTS

- Dénaturation du lit des cours d'eau (disparition, drainage et calibrage)
- Apports d'eaux polluées par des effluents d'origines agricoles ou domestiques
- Intensification des pratiques agricoles (conversion en grandes cultures, augmentation des cheptels...)
- Fermeture des milieux par abandon ou boisement
- Sous réserve du maintien des lames d'eau dans les cours d'eau car l'espèce ne supporte pas d'assèchement estival du milieu aquatique, les évolutions de température devraient lui être favorables.

ECHANTILLONNAGE

Sur les faciès d'habitats favorables, les adultes peuvent être observés à vue par temps ensoleillé ou à l'aide d'un filet entomologique. On pourra alors dénombrer les adultes selon les modalités des divers protocoles dont STELL en notant les stades biologiques et comportements des individus.

CONSEILS DE GESTION

- Maintien des pratiques agricoles liées à l'élevage extensif
- Création et maintien de bandes tampons enherbées autour du milieu aquatique
- Préservation ou renaturation de l'hydromorphologie des cours d'eau
- Maintien de l'ouverture des milieux.

ELÉMENTS DE CONNAISSANCES À DÉVELOPPER

- Mettre en place un réseau de suivi des populations et des habitats à l'échelle régionale.
- Inventorier et cartographier les populations.
- Étudier les paramètres influençant la dynamique des populations et la fonctionnalité de l'habitat.

A NE PAS CONFONDRE AVEC



Le genre *Coenagrion* dont la physionomie est proche.



L'Agrion mignon dont le dessin du second segment abdominal ressemble éventuellement à celui de l'Agrion de Mercure. La coloration du segment 7 est cependant différente.

QUELQUES PHOTOS D'HABITATS



L'Agrion mignon



G. Meire - CEN Hauts-de-France



© C. Vanappelghem

LC France

VU Picardie

EN Nord-Pas-de-Calais

DHFF Annexe II

Protection Type III

PÉRIODE DE VOL

De début mai à fin juillet, début août selon les sites.

HABITATS



Reproduction dans les milieux courants avec de la végétation aquatique rivulaire de type cressonnière (essentiellement sources, ruisselets, fossés courants et suintements).

VIE LARVAIRE

Durée de 2 ans. Les larves vivent dans les sédiments et la végétation aquatique immergée.

VIE ADULTE

- Les mâles s'observent majoritairement à proximité des milieux aquatiques.
- La ponte s'opère en tandem.
- Les femelles insèrent leurs œufs dans la végétation sous la surface de l'eau, elle peut s'immerger complètement pour pondre.

