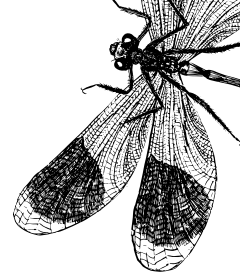


AGRION JOLI - COENAGRION PULCHELLUM



RÉPARTITION

L'Agrion joli est une espèce de plaine et de moyenne montagne, irrégulièrement présente à l'ouest de l'Europe mais répartie jusqu'à la Sibérie occidentale et en Asie centrale.

TENDANCE

Les populations sont en très net déclin en France et en région bien que considérées comme stables en Europe. Cette tendance est assez récente et pourrait être le signe d'un impact du réchauffement sur les espèces d'affinité plus froide en région.

MENACES & FACTEURS LIMITANTS

- Drainage et boisement des marais et des prairies riveraines inondables
- Fermeture spontanée des surfaces en eau libre au sein des mares et étangs
- Apports d'eaux polluées par des effluents d'origines agricoles ou domestiques
- Selon Termaat et al. (2019), l'Agrion joli fait partie des espèces "froides" et est donc plus susceptible d'être affecté par le changement climatique amplifié par les phénomènes de limitations de ressources en eau.

ECHANTILLONNAGE

Sur les faciès d'habitats favorables, les adultes peuvent être observés à vue par temps ensoleillé à l'aide d'un filet entomologique. L'observation attentive des comportements et des stades biologiques est importante pour caractériser le statut de la population. L'identification de l'exuvie est par ailleurs possible mais complexe.

CONSEILS DE GESTION

- Lutte contre l'eutrophisation des eaux
- Maintien des faciès ouverts des marais et prairies humides par le pastoralisme extensif
- Creusement de petites mares en contexte de marais et de prairies inondables et par le décapage des bords des anciennes mares en voie de comblement
- Maintien des niveaux d'eau puis protection de la ressource en eau.

ELÉMENTS DE CONNAISSANCES À DÉVELOPPER

- Revisiter les stations historiques
- Mettre en place un réseau de suivi des populations et des habitats à l'échelle régionale
- Inventorier et cartographier les populations
- Étudier les paramètres influençant la dynamique des populations.

A NE PAS CONFONDRE AVEC



Le genre *Coenagrion* dont la physionomie est proche. La détermination est possible à vue en main avec une loupe de terrain.

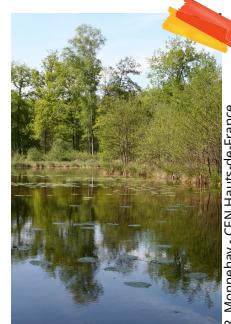


Le genre *Coenagrion* dont la coloration est proche.

QUELQUES PHOTOS D'HABITATS



R. Monnehay - CEN Hauts-de-France



R. Monnehay - CEN Hauts-de-France



© C. Vanappelghem

VU France

NT Picardie

NT Nord-Pas-de-Calais

PÉRIODE DE VOL

Les adultes s'observent de mai à août selon les sites, avec un pic en juin.

HABITATS



Cette espèce se reproduit dans les eaux douces stagnantes plutôt mésotrophes, dans les mares et étangs ensoleillés riches en végétation en contexte marécageux ou tourbeux.

VIE LARVAIRE

Durée d'un an a priori (2 ans dans des conditions de froids ou de faible disponibilité alimentaire). Les larves vivent dans la végétation aquatique immergée.

VIE ADULTE

- Les mâles volent lentement au ras de l'eau en se posant souvent.
- La ponte s'opère en tandem.
- Les femelles insèrent leurs œufs dans les tiges et feuilles des végétaux aquatiques.

