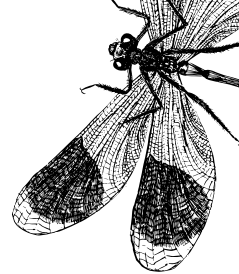


CORDULIE À DEUX TACHES - EPITHECA BIMACULATA



RÉPARTITION

La Cordulie à deux taches est une espèce présente du Massif Central au Japon et au **nord**? jusqu'en Scandinavie. En Europe de l'ouest, on la trouve principalement en plaine. Plusieurs populations se maintiennent néanmoins jusqu'à 1000 m d'altitude en Suisse).

TENDANCE

L'espèce occupe une zone très restreinte dans le Haut-Avesnois et dans l'Aisne, à proximité de populations connues en Belgique et Champagne-Ardenne.

MENACES & FACTEURS LIMITANTS

- Assec prolongé
- Disparitions de supports d'émergence
- Disparition de petites zones humides.

ECHANTILLONNAGE

La seule méthode efficace et rentable est la recherche d'exuvies durant la première quinzaine du mois de mai.

CONSEILS DE GESTION

- Protection (foncière ou d'usage) des sites de reproduction
- Communication et sensibilisation auprès des usagers et propriétaires
- Gestion plus extensive des étangs forestiers
- Adapter le faucardage et fauche des rives
- Conservation des berges végétalisées et des herbiers.

ELÉMENTS DE CONNAISSANCES À DÉVELOPPER

- Identifier les milieux de maturation des jeunes et la fidélité au site
- Identifier les caractéristiques d'un potentiel fonctionnement en métapopulations (lien avec Wallonie).

A NE PAS CONFONDRE AVEC

La **Libellule à quatre taches**



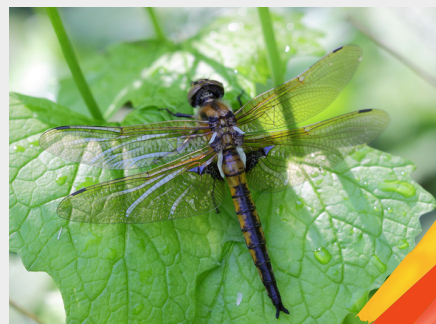
La Libellule à quatre taches

QUELQUES PHOTOS D'HABITATS



D. Adam - CEN Hauts-de-France

G. Rivière - CEN Hauts-de-France



© C. Vanappelpghem

LC France

EN Picardie

EN Nord-Pas-de-Calais

PÉRIODE DE VOL

Les adultes s'observent d'avril à août. L'émergence en région se situe surtout la première quinzaine de mai.

HABITATS



Cette espèce se reproduit dans des pièces d'eaux stagnantes (ou légèrement courantes) comme les grandes mares, étangs, lacs etc. de préférence bien végétalisées et en contexte boisé. L'espèce est peu sensible à la trophie des eaux.

VIE LARVAIRE

- Eclosion 2 à 4 semaines après la ponte dans des herbiers ou du bois mort émergé.
- La phase larvaire dure 2 à 3 ans (possible en 1 année).
- Les émergences sont synchronisées. Des milliers d'individus peuvent ainsi être observés en même temps.

VIE ADULTE

- Les adultes sont difficile à observer en dehors des moments d'émergence, ils fréquentent probablement les boisements.