



**LC** France

**EN** Picardie

**NE** Nord-Pas-de-Calais

## PÉRIODE DE VOL

De la seconde quinzaine de mai au mois d'août.

## HABITATS

Cette espèce affectionne une vaste gamme d'eaux stagnantes y compris acides, saumâtres ou en milieu forestier avec des rives d'hélophytes. Elle tolère très bien les mares à assèchement estival si elles sont en eau au printemps.

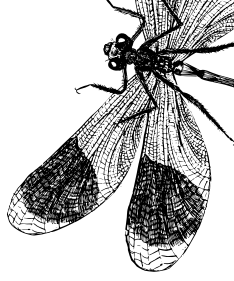
## VIE LARVAIRE

- Après l'accouplement, la ponte est souvent effectuée en tandem avec le mâle.
- La femelle insère les œufs dans les végétaux hygrophiles autour des pièces d'eau.
- L'œuf passe l'hiver dans les végétaux et l'émergence a lieu au printemps pour une vie larvaire assez courte (8-12 semaines).

## VIE ADULTE

- Les adultes se trouvent posés dans la végétation hélophytique du bord des mares.
- Ils y sont parfois difficiles à déceler si la population est faible ou en mélange avec le Leste fiancé.

# LESTE DES BOIS - LESTES DRYAS



## RÉPARTITION

Le Leste des bois est une espèce ubiquiste qui s'étend de l'Europe de l'ouest au Japon. En région méditerranéenne, il est surtout présent en montagne jusqu'à 2000 m d'altitude.

## TENDANCE

Le bastion connu de l'espèce se situe en moyenne vallée de l'Oise, en forêt de Compiègne-Laigue-Ourscamps. Le Leste est aussi présent dans l'Aisne (RNN des landes de Versigny) bien qu'il n'ait pas été revu de ce département récemment. Son installation est récente dans la moitié nord de la région. Les populations sont souvent sporadiques.

## MENACES & FACTEURS LIMITANTS

- Comblement
- Assèchement
- Eutrophisation des petites pièces d'eau
- Intensité du pâturage
- Leur capacité d'adaptation aux mares temporaires peut leur permettre de bien s'adapter au problème d'alimentation en eau dû au changement climatique si les assèchements ne sont pas trop longs. Par contre, la limitation liée à la niche climatique reste incertaine.

## ECHANTILLONNAGE

Le Leste se détecte à vue et au filet entomologique dans ses milieux de prédilection durant sa période de vol. Le ramassage d'exuvies est une option à envisager pour confirmer la reproduction

## CONSEILS DE GESTION

- Identifier des populations pérennes
- Adapter des pratiques pastorales
- Mettre en défens partiel ou rotation dans les zones d'abreuvement
- Préserver et restaurer les petits milieux humides agricoles.

## ELÉMENTS DE CONNAISSANCES À DÉVELOPPER

- Améliorer les connaissances sur les zones de reproduction
- Rechercher l'espèce dans de nouvelles localités méconnues
- Sensibiliser à sa recherche notamment dans les stations à Leste fiancé.

## A NE PAS CONFONDRE AVEC

### Le Leste fiancé

Distinction selon la forme des cerques du mâle et la longueur de l'ovipositeur pour les femelles.



Le Leste fiancé

## QUELQUES PHOTOS D'HABITATS

