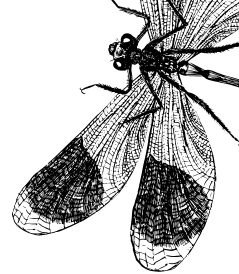


LESTE FIANCÉ - LESTES SPONSA



RÉPARTITION

Largement répartie à travers les régions froides et tempérées de l'Europe et de l'Asie. En France, on la trouve jusqu'à 2500 m d'altitude mais elle délaisse la plaine méditerranéenne.

TENDANCE

De nombreuses stations n'ont pas été confirmées depuis quelques années en région.

MENACES & FACTEURS LIMITANTS

- Drainage et boisement des marais et prairies riveraines inondables
- Fermeture spontanée des surfaces en eau libre au sein des mares et étangs
- Apports d'eaux polluées par des effluents d'origines agricoles ou domestiques
- Leur capacité d'adaptation aux mares temporaires peut leur permettre de bien s'adapter au problème d'alimentation en eau dû au changement climatique si les assèchements ne sont pas trop longs.

ECHANTILLONNAGE

Sur les faciès d'habitats favorables elle se détecte à vue et au filet entomologique durant sa période de vol. Le ramassage d'exuvies est une option à envisager pour confirmer la reproduction.

CONSEILS DE GESTION

- Maintien des faciès ouverts des marais et prairies humides par le pastoralisme extensif
- Rajeunissement des bordures d'étangs les plus atterris par l'enlèvement des tourbes et des vases
- Creusement de petites mares en contexte de marais et de prairies inondables et décapage des bords des anciennes mares en voie de comblement
- Maintien des niveaux d'eau puis protection de la ressource en eau.

ELÉMENTS DE CONNAISSANCES À DÉVELOPPER

- Inventorier et cartographier les populations en recherchant les critères d'autochtonie (exuvies, comportements ou stades biologiques)
- Étudier les paramètres influençant la dynamique des populations
- Mettre en place un réseau de suivi des populations.

A NE PAS CONFONDRE AVEC

Le **Leste des bois** : notamment pour les femelles dont la détermination à vue en main nécessite une loupe de terrain et reste délicate.



Le Leste des bois

QUELQUES PHOTOS D'HABITATS



J. Rivera



© C. Vanappelghem

NT France

VU Picardie

NT Nord-Pas-de-Calais

PÉRIODE DE VOL

Les adultes s'observent de mai à mi-octobre avec un pic en juillet - août.

HABITATS



Cette espèce se reproduit dans les eaux stagnantes de toutes sortes : acides, alcalines, douces, saumâtres, permanente ou temporaire : mares herbeuses, bordures marécageuses des étangs et des lacs, marais littoraux et intérieurs riches en petits et moyens hélophytes.

VIE LARVAIRE

- Elle dure 5 à 12 semaines.
- Les larves se tiennent sur les plantes aquatiques.

VIE ADULTE

- Le Leste fiancé peut émerger en masse et former d'importants rassemblements. Ils volent relativement peu et restent perchés dans la végétation (scirpaie, jonchaie, cariçaie...).
- La femelle insère ses œufs dans les tiges des hélophytes en partant du haut vers le bas, parfois jusque sous la surface de l'eau.