



**LC** France

**EN** Picardie

**CR** Nord-Pas-de-Calais

## PÉRIODE DE VOL

Les adultes s'observent de fin juin à fin août dans la région mais jusque octobre dans la moitié nord de la France.

## HABITATS



Cette espèce vit dans différents types d'eaux stagnantes permanentes ou temporaires : marais, étangs, mares prairiales, lagunes saumâtres, milieux tourbeux...

Elle affectionne notamment la présence de roseaux ou de laïches.

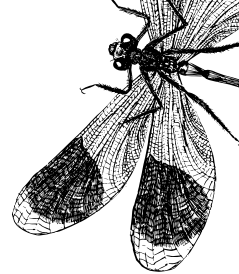
## VIE LARVAIRE

- Les œufs sont insérés dans les végétaux aquatiques et y passent l'hiver. La durée de vie larvaire après l'éclosion est de 8 à 12 semaines.

## VIE ADULTE

- Après l'accouplement, la ponte est parfois effectuée en tandem avec le mâle.
- Les adultes ne sont pas très mobiles et restent souvent dans la végétation ce qui peut rendre leur détection délicate.

# LESTE VERDOYANT SEPTENTRIONAL - LESTES VIRENS VESTALIS



## RÉPARTITION

L'espèce est présente en Europe, au Maghreb et en Asie. Deux sous-espèces sont reconnues : le Leste verdoyant méridional à l'ouest du bassin méditerranéen et le Leste verdoyant septentrional dans le reste de l'Europe.

En France, l'espèce est présente principalement en plaine et jusqu'à 1400 m d'altitude. Les données de répartition sont encore lacunaires dans les Hauts-de-France mais des noyaux de populations sont encore connus dans le Pays de Bray et l'espèce était régulièrement observée en moyenne vallée de l'Oise dans les années 1990.

## TENDANCE

L'espèce n'est apparue en région que récemment et il est difficile d'identifier clairement des bastions. Quelques sites présentent néanmoins de bons signes de pérennité de l'espèce, le plus souvent dans des réseaux de mares plus ou moins temporaires.

## MENACES & FACTEURS LIMITANTS

- Comblement
- Assèchement
- Eutrophisation de petites pièces d'eau
- Curage excessif
- L'espèce semble bénéficier du réchauffement climatique dans la région. Cependant, l'impact du réchauffement sur les masses d'eau sera déterminant pour l'espèce.

## ECHANTILLONNAGE

Elle se détecte à vue et au filet entomologique dans ses milieux de prédilection durant sa période de vol. Le ramassage d'exuvies est une option à envisager pour confirmer la reproduction.

## CONSEILS DE GESTION

- Adaptation des pratiques pastorales
- Mise en défens des zones d'abreuvement
- Préservation et restauration des petits milieux humides agricoles.

## ELÉMENTS DE CONNAISSANCES À DÉVELOPPER

- Améliorer les connaissances sur les zones de reproduction
- Rechercher l'espèce dans les anciennes stations de la moyenne vallée de l'Oise, le Pays de Bray, Versigny et la Thiérache
- Suivre la population de l'Audomarois.

## A NE PAS CONFONDRE AVEC

Le **Leste vert**



Le Leste vert

## QUELQUES PHOTOS D'HABITATS

