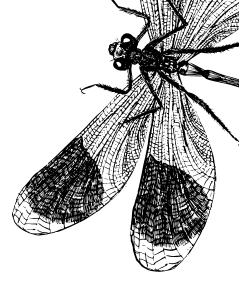


# LEUCORRHINE À GROS THORAX - *LEUCORRHINIA PECTORALIS*



## RÉPARTITION

L'espèce est présente du sud-ouest de la France à la Scandinavie et jusqu'en Sibérie occidentale. En France, ses populations sont rares et localisées mais peuvent être renforcées par des migrations.

## TENDANCE

L'espèce est en déclin en région, les effectifs semblent en baisse. L'invasion de 2012 a soulevé des espoirs d'installation ou de renforcement mais cela ne semble pas être le cas.

## MENACES & FACTEURS LIMITANTS

- Sylviculture intensive
- Curage
- Faucardage des hydrophytes
- Aménagement des rives et des berges
- Empoisonnements récréatifs et pisciculture (carpes) des étangs forestiers
- Apports d'eaux polluées par des effluents d'origines agricoles ou domestiques
- L'espèce fait partie du cortège des espèces « froides » dont les impacts du changement climatique risquent d'être les plus négatifs, sans compter sur les impacts sur les niveaux des masses d'eau.

## ECHANTILLONNAGE

Recherche d'exuvies sur les faciès d'habitats favorables. Les adultes peuvent être observés à vue par temps ensoleillé à l'aide d'un filet entomologique. On pourra alors procéder à un dénombrement des adultes selon les protocole STELL.

## CONSEILS DE GESTION

- Protection foncière (acquisition conservatoire...) et réglementaire (APPB, RN, RBD...)
- Intégration des enjeux spécifiques de conservation dans les plans d'aménagement forestier
- Maintien des faciès ouverts des mares et étangs
- Décapage des rives et des queues d'étangs en voie de comblement
- Maintien des niveaux d'eau et protection de la ressource en eau en contexte de gestion sylvicole extensive.

## ELÉMENTS DE CONNAISSANCES À DÉVELOPPER

- Inventorier et localiser les populations en recherchant les critères d'autochtonie (exuvies)
- Étudier les paramètres influençant la dynamique des populations
- Mettre en place un réseau de suivi des populations et des sites de reproduction.

## A NE PAS CONFONDRE AVEC

- La **Leucorrhinie rubiconde**
- Certaines **femelles de la Leucorrhinie douteuse**

La détermination à vue en main est possible avec un minimum de formation.



La Leucorrhinie rubiconde

La Leucorrhinie douteuse

©Carsten Siegel, CC BY 3.0  
via Wikimedia Commons

Loz (L. B. Tetenborn), CC BY-SA 3.0  
via Wikimedia Commons

## QUELQUES PHOTOS D'HABITATS



G. Gaudin - CEN Hauts-de-France



L. Caron - CEN Hauts-de-France



©C.Vanappelghem

NT France

CR Picardie

NE Nord-Pas-de-Calais

DHFF Annexe II & IV

Protection Type II

## PÉRIODE DE VOL

Les adultes s'observent de mai à août selon les sites avec un pic en juin.

## HABITATS



Cette espèce se reproduit dans les eaux mésotrophes à oligotrophes des lacs, étangs et mares tourbeuses avec une large bordure d'hélophytes, souvent en contexte forestier.

## VIE LARVAIRE

- Elle dure 2 ou 3 ans. Les larves sont sensibles à la prédation des poissons et aux larves des Aeschnidés même si elles développent des stratégies de défense avec leurs épines.
- Les émergences sont synchronisées au sein d'un même site.

## VIE ADULTE

- Par temps ensoleillé, les mâles patrouillent périodiquement. Par temps couvert, ils se perchent dans les lisières buissonnantes à proximité immédiate de l'eau.
- Les femelles pondent en larguant leurs œufs dans la végétation tourbeuse inondée en se déplaçant rapidement.

